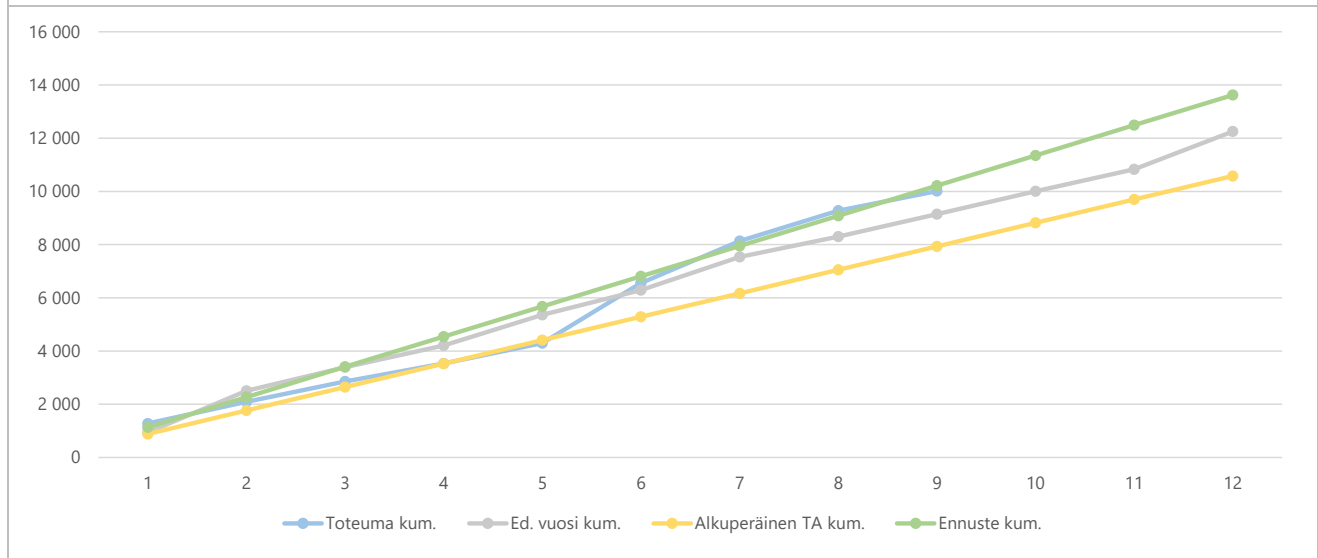
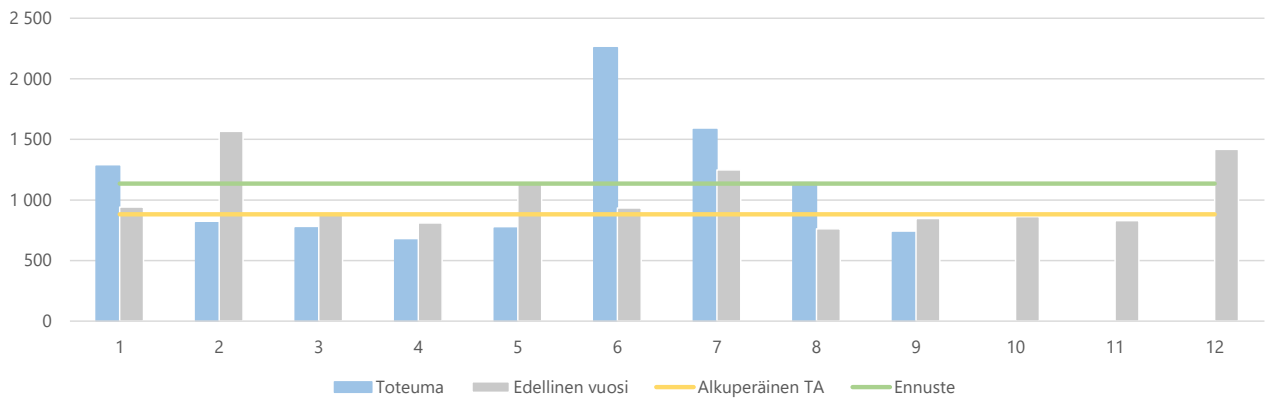


1) Tuloslaskelma (käyttötalous) €1 000	* MTA = muutettu talousarvio		** TA = alkuperäinen talousarvio				Ennuste		Ennuste		TP	
	Kum. 9/2020	Tot.-% / MTA*	Kum. 9/2019	Tot.-% / TP 2019	MTA 2020*	Ennuste 2020	Ennuste / MTA*	TA 2020**	Ennuste / TA**	Ennuste 2019	Ennuste / TP 2019	
Toimintatuotot	10 011	75,5%	9 145	74,6%	13 252	13 622	102,8 %	10 580	128,8%	12 252	111,2%	
Myyntituotot	6 436	66,2%	4 971	66,5%	9 724	9 724	100,0 %	7 052	137,9%	7 479	130,0%	
Maksutuotot	1 417	43,7%	2 086	64,2%	3 240	2 660	82,1 %	3 240	82,1%	3 249	81,9%	
Tuet ja avustukset	2 106	1607,4%	1 873	156,0%	131	1 081	825,2 %	131	825,2%	1 201	90,0%	
Muut toimintatuotot	51	32,8%	215	66,4%	157	157	100,0 %	157	100,0%	323	48,6%	
Toimintakulut	-67 119	72,8%	-65 703	73,6%	-92 171	-92 221	100,1 %	-90 531	101,9%	-89 270	103,3%	
Henkilöstökulut	-39 365	73,7%	-38 550	74,2%	-53 440	-54 070	101,2 %	-53 440	101,2%	-51 949	104,1%	
Palvelujen ostot	-9 703	69,7%	-9 240	69,8%	-13 912	-13 532	97,3 %	-12 259	110,4%	-13 244	102,2%	
Aineet, tarvikkeet ja tavarat	-2 256	62,6%	-2 407	74,4%	-3 600	-3 400	94,4 %	-3 600	94,4%	-3 234	105,1%	
Avustukset	-3 865	73,2%	-3 887	75,6%	-5 283	-5 283	100,0 %	-5 283	100,0%	-5 143	102,7%	
Muut toimintakulut	-11 931	74,9%	-11 619	74,0%	-15 935	-15 935	100,0 %	-15 948	99,9%	-15 700	101,5%	
Toimintakate	-57 108	72,4%	-56 558	73,4%	-78 918	-78 598	99,6 %	-79 950	98,3%	-77 018	102,1%	
Rahoitustuotot ja -kulut	0		0	57,0%						0		
Vuosikate	-57 108	72,4%	-56 558	73,4%	-78 918	-78 598	99,6 %	-79 950	98,3%	-77 018	102,1%	
Poistot ja arvonalentumiset	-754		-769	70,1%						-1 098		
Satunnaiset tuotot ja kulut												
Tilikauden tulos	-57 862	73,3%	-57 327	73,4%	-78 918	-78 598	99,6 %	-79 950	98,3%	-78 115	100,6%	
Tilikauden yli-/alijäämä	-57 862	73,3%	-57 327	73,4%	-78 918	-78 598	99,6 %	-79 950	98,3%	-78 115	100,6%	

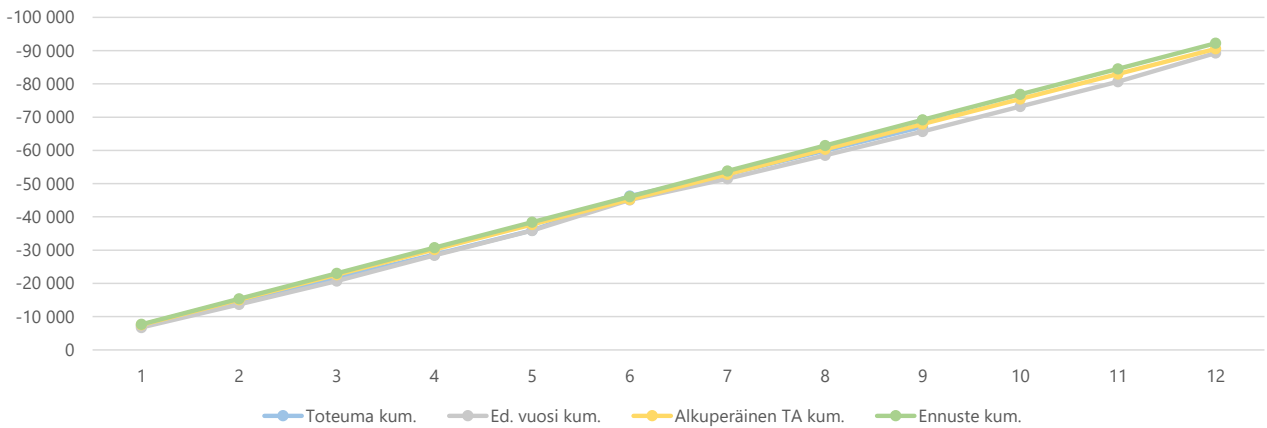
2a) Kumulatiiviset toimintatuotot
(vertailu edelliseen vuoteen, muutettuun talousarvioon ja ennusteeseen)
€1 000



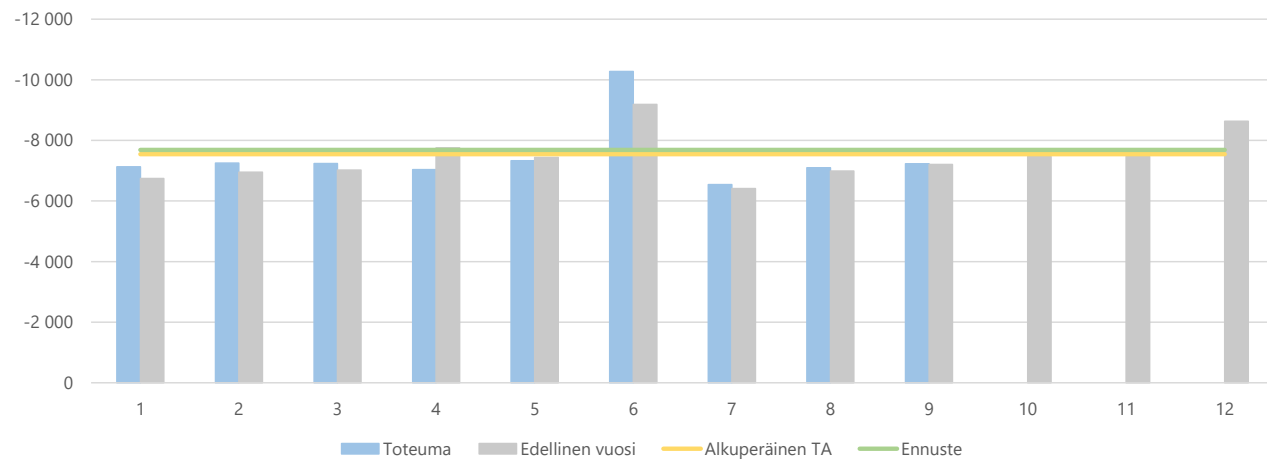
2b) Toimintatuottojen kuukausitoteumat
 (vertailu edelliseen vuoteen, muutettuun talousarvioon ja ennusteeseen)
 €1 000



3a) Kumulatiiviset toimintakulut
 (vertailu edelliseen vuoteen, muutettuun talousarvioon ja ennusteeseen)
 €1 000



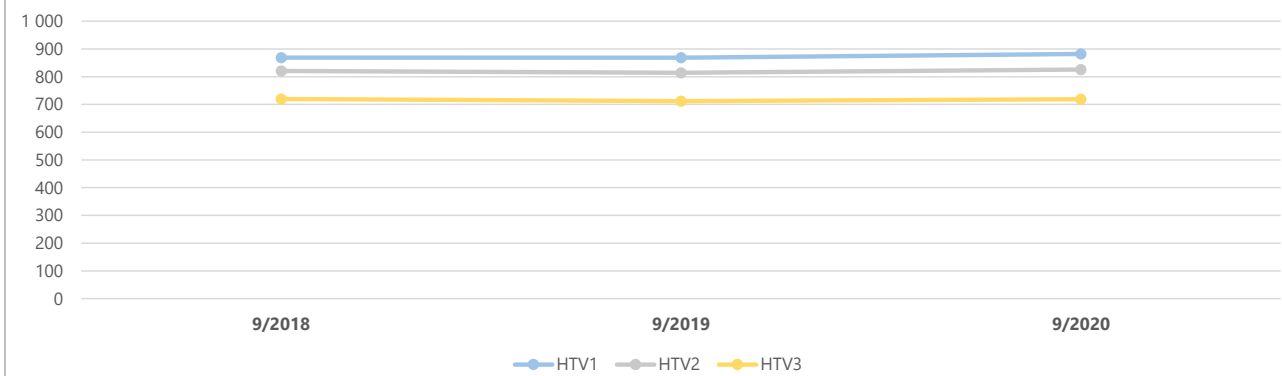
3b) Toimintakulujen kuukausitoteumat
 (vertailu edelliseen vuoteen, muutettuun talousarvioon ja ennusteeseen)
 €1 000



4) Toimintatuotot yksiköittäin €1 000	* MTA = muutettu talousarvio		** TA = alkuperäinen talousarvio		MTA 2020*	Ennuste 2020	Ennuste / MTA*	Ennuste TA 2020**	Ennuste / TA**	TP 2019	Ennuste / TP 2019
	Kum. 9/2020	Tot.-% / MTA*	Kum. 9/2019	Tot.-% / TP 2019							
183410 Sivistyksen tukipalvelut	4 265	72,1%	4 563	73,3%	5 913	5 913	100,0%	5 913	100,0%	6 229	94,9%
183431 Varhaiskasvatus	1 361	50,5%	1 853	67,5%	2 695	2 195	81,4%	2 637	83,2%	2 744	80,0%
183440 Oppiminen	4 384	94,4%	2 729	83,2%	4 645	5 514	118,7%	2 031	271,6%	3 279	168,2%
Yhteensä	10 011	75,5%	9 145	74,6%	13 252	13 622	102,8%	10 580	128,8%	12 252	111,2%

5) Toimintakulut yksiköittäin €1 000	* MTA = muutettu talousarvio				** TA = alkuperäinen talousarvio						
	Kum. 9/2020	Tot.-% / MTA*	Kum. 9/2019	Tot.-% / TP 2019	MTA 2020*	Ennuste 2020	Ennuste / MTA*	Ennuste TA 2020**	Ennuste / TA**	TP 2019	Ennuste / TP 2019
183410 Sivistyksen tukipalvelut	-3 664	62,0%	-3 901	71,5%	-5 906	-5 703	96,6%	-5 919	96,4%	-5 456	104,5%
183431 Varhaiskasvatus	-19 818	73,2%	-20 259	74,7%	-27 062	-26 888	99,4%	-27 008	99,6%	-27 107	99,2%
183440 Oppiminen	-43 637	73,7%	-41 543	73,3%	-59 202	-59 629	100,7%	-57 603	103,5%	-56 707	105,2%
Yhteensä	-67 119	72,8%	-65 703	73,6%	-92 171	-92 221	100,1%	-90 531	101,9%	-89 270	103,3%

6a) Kumulatiiviset henkilötyövuodet (HTV1, HTV2 ja HTV3)



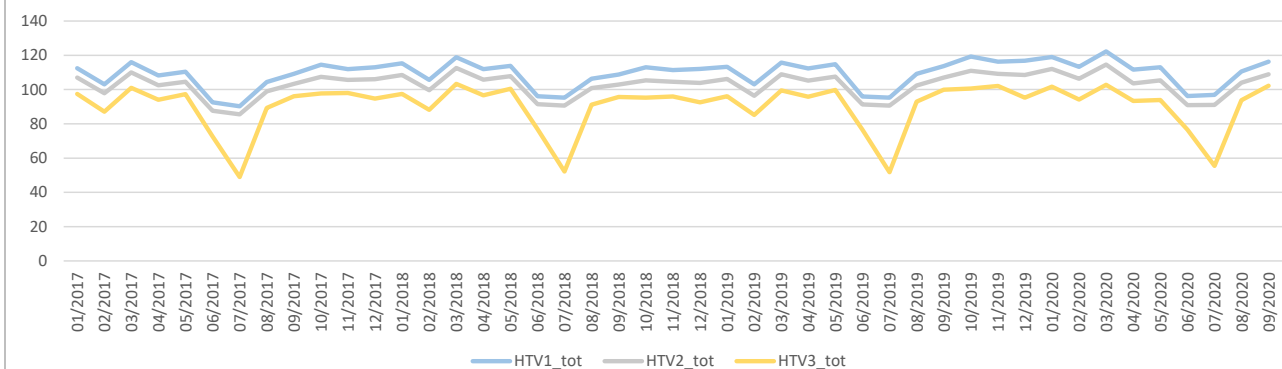
	9/2018	9/2019	Muutos	Muutos	9/2020	Muutos	Muutos
HTV1	868,8	868,4	-0,4	0,0 %	881,8	13,4	1,5 %
HTV2	820,9	814,1	-6,8	-0,8 %	825,7	11,7	1,4 %
HTV3	719,7	711,8	-7,9	-1,1 %	719,1	7,4	1,0 %

HTV1 = palveluksessaolopäivien lukumäärä kalenteripäivinä / 365 * (osa-aikaprosentti/100)

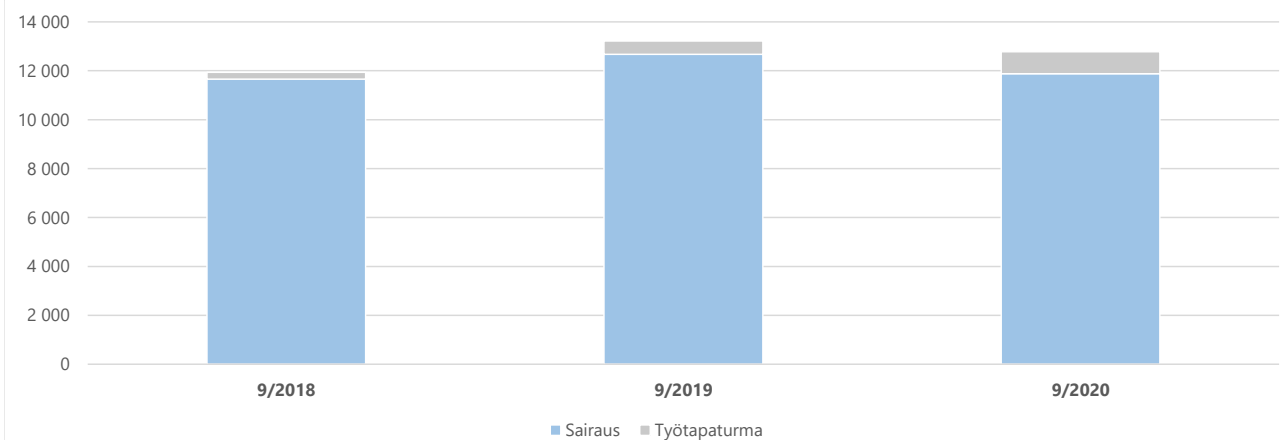
HTV2 = palkallisten palveluksessaolopäivien lukumäärä kalenteripäivinä / 365 * (osa-aikaprosentti/100)

HTV3 = palveluksessaolopäivien (vähennetty kaikki poissaolot) lkm kalenteripäivinä / 365 * (osa-aika-%/100)

6b) Henkilötyövuosien kuukausitoteumat (HTV1, HTV2 ja HTV3)

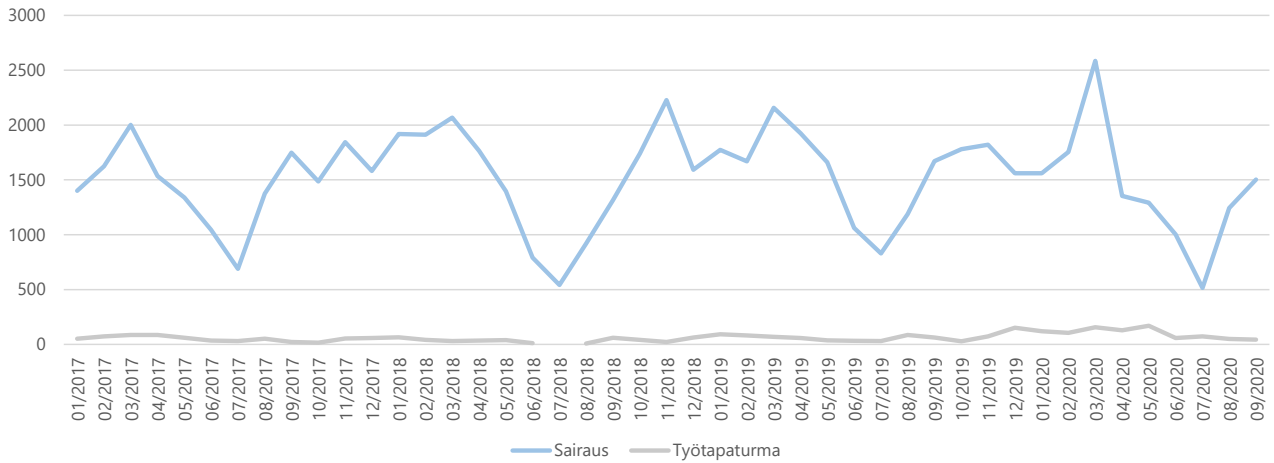


7a) Kumulatiiviset terveisperusteiset (= sairaus ja työtaturma) poissaolot kalenteripäivät

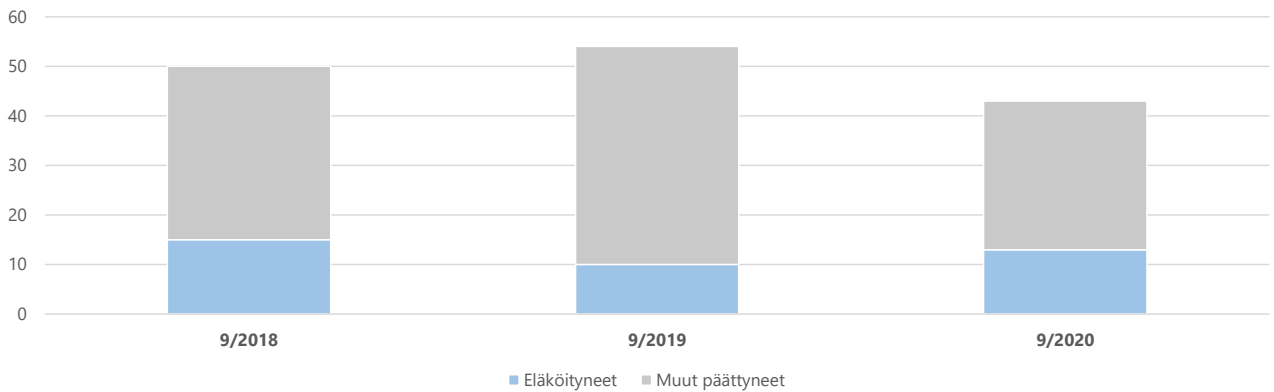


	9/2018	9/2019	Muutos	Muutos	9/2020	Muutos	Muutos
Sairaus	11 658	12 671	1 013	8,7 %	11 875	-796	-6,3 %
Työtaturma	279	551	272	97,5 %	907	356	64,6 %
Yhteensä	11 937	13 222	1 285	10,8 %	12 782	-440	-3,3 %

7b) Terveysperusteisten (= sairaus ja työtapaturma) poissaolojen kuukausitoteumat kalenteripäivät



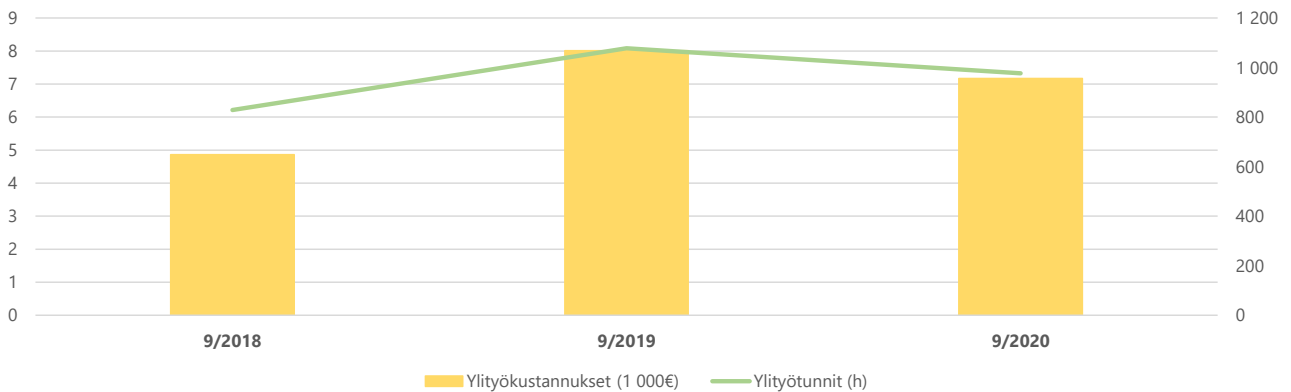
8) Kumulatiiviset vakituisen henkilöstön päätyneet palvelussuhteet



	9/2018	Vaiht.-%	9/2019	Vaiht.-%	Muutos	9/2020	Vaiht.-%	Muutos
Vakit. päätyneet palvelussuhteet	50	5,5 %	54	6,0 %	8,0 %	43	4,7 %	-20,4 %
- joista eläköityneet	15	1,6 %	10	1,1 %	-33,3 %	13	1,4 %	30,0 %
Vakituisen henkilöstön lukumäärä	911		902		-1,0 %	908		0,7 %

Vaihtuvuus% = Vakituisten päätyneet palvelussuhteet / vakituisen henkilöstön lukumäärä

9) Kumulatiiviset ylityökustannukset (1 000 €) ja -tunnit (h)



	9/2018	9/2019	Muutos	Muutos	9/2020	Muutos	Muutos
Ylityökustannukset (1 000€)	5	8	3	64,8 %	7	-1	-10,5 %
Ylityötunnit (h)	828	1 078	249	30,1 %	977	-101	-9,4 %